



АКЦИОНЕРНОЕ ОБЩЕСТВО
«ПЕНЗЕНСКАЯ ГОРЭЛЕКТРОСЕТЬ»

Московская ул. д. 82-в, г. Пенза, 440000

тел./факс: (8412) 23-15-88

e-mail: pges@pges.su

<http://www.pges.ru>

ОКПО 03294953

ОГРН 1025801354391

ИНН/КПП 5836601606/583601001

**Пояснительная записка
к инвестиционному проекту
«Приобретение легкового автомобиля (3 шт)»**

Проектом корректировки инвестиционной программы АО «Пензенская горэлектросеть» на 2025-2029гг. в 2027 году предусмотрено финансирование инвестиционного проекта «Приобретение легкового автомобиля (3 шт)» на сумму 4,45 млн. руб. с НДС (20%) с учетом ИПЦ, взамен имеющейся:

1. УАЗ-396255 гос. № Н297ЕТ58
2. УАЗ-29891 гос. № О179ХВ58
3. Chevrolet Niva гос. № Р866МВ58

Автомобиль УАЗ-396255 гос. № Н297ЕТ⁵⁸, 2010 года выпуска, используется структурными подразделениями АО "Пензенская горэлектросеть" для обслуживания и ремонта электрических сетей города. Его пробег составляет 177648 км., затраты на ремонт в 2019-2024 г.г. составили 242405,02 руб. Данный автомобиль относится к 3-ой амортизационной группе (срок полезного использования от трех лет до пяти лет включительно). Нормативные акты: Постановление правительства РФ от 01.01.2002 N1 (ред. от 28.04.2018) "О классификации основных средств, включаемых в амортизационные группы" (код ОКОФ 310.29.10.5 Средства автотранспортные специального назначения). Следовательно, срок полезного использования автомобиля составляет пять лет. Данный автомобиль эксплуатируется 15 лет, что на 10 лет превышает срок полезного использования. Остаточная стоимость автомобиля по бухгалтерскому учету составляет 0 руб.

По своему техническому состоянию автомобиль имеет следующие недостатки:

- сквозная коррозия кузова.
- коррозия рамы
- ремонт КПП и ДВС
- ремонт ДВС

Автомобиль УАЗ-29891 гос. № О179ХВ⁵⁸, 2014 года выпуска, используется структурными подразделениями АО "Пензенская горэлектросеть" для обслуживания и ремонта электрических сетей города. Его пробег составляет 169502 км., затраты на ремонт в 2019-2024 г.г. составили 379061,88 руб. Данный автомобиль относится к 3-ой амортизационной группе (срок полезного

использования от трех лет до пяти лет включительно). Нормативные акты: Постановление правительства РФ от 01.01.2002 N1 (ред. от 28.04.2018) "О классификации основных средств, включаемых в амортизационные группы" (код ОКОФ 310.29.10.5 Средства автотранспортные специального назначения). Следовательно, срок полезного использования автомобиля составляет пять лет. Данный автомобиль эксплуатируется 11 лет, что на 6 лет превышает срок полезного использования. Остаточная стоимость автомобиля по бухгалтерскому учету составляет 0 руб.

По своему техническому состоянию автомобиль имеет следующие недостатки:

- сквозная коррозия кузова.
- коррозия рамы
- износ трансмиссии

Автомобиль Chevrolet Niva гос. № P866MB⁵⁸, 2017 года выпуска, используется структурными подразделениями АО "Пензенская горэлектросеть" для обслуживания и ремонта электрических сетей города. Её пробег составляет 178538 км., затраты на ремонт в 2019-2024 г.г. составили 149694,78 руб. Данный автомобиль относится к 3-ей амортизационной группе (срок полезного использования от трех лет до пяти лет включительно). Нормативные акты: Постановление правительства РФ от 01.01.2002 N1 (ред. от 28.04.2018) "О классификации основных средств, включаемых в амортизационные группы" (код ОКОФ 310.29.10.5 Средства автотранспортные специального назначения). Следовательно, срок полезного использования автомобиля составляет пять лет. Данный автомобиль эксплуатируется 8 лет, что на 3 года превышает срок полезного использования. Остаточная стоимость автомобиля по бухгалтерскому учету составляет 0 руб.

По своему техническому состоянию автомобиль имеет следующие недостатки:

- коррозия кузова.
- износ трансмиссии

Стоимость планируемых к приобретению легковых автомобилей подтверждается прайс-листами (Приложение №1).

Приложение №1 Прайс лист поставщиков

Заместитель генерального директора
по общим вопросам и реализации услуг



Р.А. Чамбуткин



1.6 Л (90 л.с.), 5MT
Двигатель и трансмиссия, Комплектация

Цена автомобиля с максимальной выгодой

1 710 000 ₽

СПЕЦИФИКАЦИЯ

Комплектация	
Базовая комплектация	1 710 000 Р
Двигатель и трансмиссия	
Двигатель Трансмиссия	1.6 л (90 л.с.), 5MT Механика
Цвет	
Кузов	Белый "Ледниковый" (221) <input type="radio"/>

ИТОГОВАЯ СТОИМОСТЬ

1 710 000 ₽

15.03.2025
Handwritten signature

ТЕХНИЧЕСКИЕ ХАРАКТЕРИСТИКИ		
Кузов		
Колесная формула / ведущие колеса 4 x 2 / передние	Расположение двигателя переднее поперечное	Тип кузова / количество дверей универсал / 5
Количество мест для сидения 5 / 7	Длина / ширина / высота (по рейлингам), мм 4488 / 1735 / 1628 (1656)	База, мм 2905
Колея передних / задних колес, мм 1469 / 1466	Дорожный просвет при порожней нагрузке, мм 172	Объем багажного отделения, л 560 / 135
Масса		
Масса в снаряженном состоянии, кг 1255... 1330 / 1310... 1360	Технически допустимая максимальная масса, кг 1750... 1790 / 1810... 1850	Максимальная масса прицепа без тормозной системы / с тормозной системой, кг 650 / 1300
Двигатель		
Код двигателя 11182	Тип двигателя бензиновый	Количество и расположение цилиндров 4, рядное
Рабочий объем, куб. см 1596	Максимальная мощность, кВт (л.с.) / об. мин. 66 (90) / 5000	Максимальный крутящий момент, Нм / об. мин. 143 / 3800
Топливо бензин с октановым числом не менее 92	Система питания впрыск топлива с электронным управлением	Объем топливного бака, л 50
Трансмиссия		
Тип трансмиссии 5MT	Передаточное число главной передачи 3,9	
Динамические характеристики		
Максимальная скорость, км/ч 160	Время разгона 0-100 км/ч, с 14,0	
Расход топлива		
Городской цикл, л/100 км 9,8	Загородный цикл, л/100 км 6,2	Смешанный цикл, л/100 км 7,5
Подвеска		
Передняя независимая, типа Макферсон, пружинная, со стабилизатором поперечной устойчивости	Задняя полузависимая, рычажная, пружинная, с гидравлическими телескопическими амортизаторами	
Рулевое управление		
Рулевой механизм шестерня-рейка		
Шины		
Размерность 185/65 R15		

СТАНДАРТНОЕ ОБОРУДОВАНИЕ		
Безопасность		
<ul style="list-style-type: none"> Подушка безопасности водителя Подголовники задних сидений (2) Иммобилайзер Антиблокировочная система с электронным распределением тормозных усилий (ABS, EBD) 	<ul style="list-style-type: none"> Подушка безопасности переднего пассажира Крепления для детских сидений ISOFIX Система экстренного оповещения ЭРА-ГЛОНАСС Защита двигателя и подкапотного пространства 	<ul style="list-style-type: none"> Индикация незастегнутого ремня безопасности водителя Блокировка задних дверей от открывания детьми Дневные ходовые огни Экологический класс Евро 5
Интерьер		
<ul style="list-style-type: none"> Интерьер черный Розетка 12V на центральной консоли 	<ul style="list-style-type: none"> Бортовой компьютер Натяжная полка багажника (только для 5 мест) 	<ul style="list-style-type: none"> Заднее сиденье с раскладкой в пропорции 60/40
Комфорт		
<ul style="list-style-type: none"> Гидроусилитель рулевого управления Воздушный фильтр салона Электростеклоподъемники передних дверей Электрпривод и обогрев наружных зеркал 	<ul style="list-style-type: none"> Регулируемая по высоте рулевая колонка Центральный замок с дистанционным управлением Электростеклоподъемники задних дверей Кондиционер 	<ul style="list-style-type: none"> Сиденье водителя с регулировкой по высоте Складной ключ Подогрев передних сидений 3х-уровневый
Мультимедиа		
<ul style="list-style-type: none"> Аудиоподготовка 	<ul style="list-style-type: none"> Антенна наружная 	
Экстерьер		
<ul style="list-style-type: none"> Наружные зеркала с боковыми указателями поворота в цвет кузова 15" стальные диски 	<ul style="list-style-type: none"> Наружные ручки дверей в цвет кузова Колпаки колес декоративные 	<ul style="list-style-type: none"> Молдинги боковых дверей Запасное полноразмерное стальное колесо 15"

ЦЕНТРАЛЬНАЯ СТО

бульвар 50-лет Октября, 79

Салон: +7 (848) 294-91-19
СТО: +7 (848) 290-32-96

<https://centrsto.lada.ru>
client@lada-centrsto.ru

Данные по расходу топлива определены в стандартизованных условиях с применением специального измерительного оборудования, в соответствии с требованиями ГОСТ Р 41.101-99 (Правила ЕЭК ООН № 101). Служат для сравнения автомобилей различных автопроизводителей. Эксплуатационной нормой не являются.

* - Данное наименование исключается из состава базового оборудования при отсутствии какого-либо из элементов, входящих в его состав, или в случае отказа покупателя от набора в целом, заявленного до заключения договора купли-продажи автомобиля. В этих случаях цена базового оборудования соответствующей комплектации уменьшается на указанную стоимость такого набора.



1.6 л (106 л.с.), 5MT
Двигатель и трансмиссия, Комплектация

Цена автомобиля с максимальной выгодой

1 735 000 ₹

СПЕЦИФИКАЦИЯ

Комплектация	
Базовая комплектация	1 735 000 ₹
Двигатель и трансмиссия	
Двигатель Трансмиссия	1.6 л (106 л.с.), 5MT Механика
Цвет	
Кузов	Белый "Ледниковый" (221) <input type="radio"/>

ИТОГОВАЯ СТОИМОСТЬ

1 735 000 ₹

15.03.2025

Handwritten signature

ТЕХНИЧЕСКИЕ ХАРАКТЕРИСТИКИ

Кузов		
Колесная формула / ведущие колеса 4 x 2 / передние	Расположение двигателя переднее поперечное	Тип кузова / количество дверей универсал / 5
Количество мест для сидения 5 / 7	Длина / ширина / высота (по рейлингам), мм 4488 / 1735 / 1628 (1656)	База, мм 2905
Колея передних / задних колес, мм 1469 / 1466	Дорожный просвет при порожней нагрузке, мм 172	Объем багажного отделения, л 560 / 135
Масса		
Масса в снаряженном состоянии, кг 1255...1330 / 1310...1360	Технически допустимая максимальная масса, кг 1750...1790 / 1810...1850	Максимальная масса прицепа без тормозной системы / с тормозной системой, кг 650 / 1300
Двигатель		
Код двигателя 21129	Тип двигателя бензиновый	Количество и расположение цилиндров 4, рядное
Рабочий объем, куб. см 1596	Максимальная мощность, кВт (л.с.) / об. мин. 78 (106) / 5800	Максимальный крутящий момент, Нм / об. мин. 148 / 4200
Топливо бензин с октановым числом не менее 92	Система питания впрыск топлива с электронным управлением	Объем топливного бака, л 50
Трансмиссия		
Тип трансмиссии 5MT	Передаточное число главной передачи 3,9	
Динамические характеристики		
Максимальная скорость, км/ч 170	Время разгона 0-100 км/ч, с 13,5	
Расход топлива		
Городской цикл, л/100 км 10,2	Загородный цикл, л/100 км 6,3	Смешанный цикл, л/100 км 7,8
Подвеска		
Передняя независимая, типа Макферсон, пружинная, со стабилизатором поперечной устойчивости	Задняя полузависимая, рычажная, пружинная, с гидравлическими телескопическими амортизаторами	
Рулевое управление		
Рулевой механизм шестерня-рейка		
Шины		
Размерность 185/65 R15		

СТАНДАРТНОЕ ОБОРУДОВАНИЕ

Безопасность		
<ul style="list-style-type: none"> Подушка безопасности водителя Крепления для детских сидений ISOFIX Система экстренного оповещения ЭРА-ГЛОНАСС Защита двигателя и подкапотного пространства 	<ul style="list-style-type: none"> Индикация незастегнутого ремня безопасности водителя Блокировка задних дверей от открывания детьми Дневные ходовые огни Экологический класс Евро 5 	<ul style="list-style-type: none"> Подголовники задних сидений (2) Иммобилайзер Антиблокировочная система с электронным распределением тормозных усилий (ABS, EBD)
Интерьер		
<ul style="list-style-type: none"> Интерьер черный Розетка 12V на центральной консоли 	<ul style="list-style-type: none"> Бортовой компьютер 	<ul style="list-style-type: none"> Заднее сиденье с раскладной спинкой в пропорции 60/40
Комфорт		
<ul style="list-style-type: none"> Гидроусилитель рулевого управления Центральный замок с дистанционным управлением Электростеклоподъемники задних дверей 	<ul style="list-style-type: none"> Регулируемая по высоте рулевая колонка Складной ключ Кондиционер 	<ul style="list-style-type: none"> Воздушный фильтр салона Электростеклоподъемники передних дверей
Мультимедиа		
<ul style="list-style-type: none"> Аудиоподготовка 	<ul style="list-style-type: none"> Антенна наружная 	
Экстерьер		
<ul style="list-style-type: none"> Наружные зеркала с боковыми указателями поворота в цвет кузова 	<ul style="list-style-type: none"> Запасное полноразмерное стальное колесо 15" 	<ul style="list-style-type: none"> 15" легкосплавные диски

ПЕНЗА-АВТО

ул.Аустролина, 3б

Салон: +7 (841) 250-56-13
 СТО: +7 (8412) 90 88 16

<https://penza-avto.lada.ru>
penza-avto@lada-penza-avto.ru

Данные по расходу топлива определены в стандартизованных условиях с применением специального измерительного оборудования, в соответствии с требованиями ГОСТ Р41.101–99 (Правила ЕЭК ООН №101). Служат для сравнения автомобилей различных автопроизводителей. Эксплуатационной нормой не являются.

* - Данное наименование исключается из состава базового оборудования при отсутствии какого-либо из элементов, входящих в его состав, или в случае отказа покупателя от набора в целом, заявленного до заключения договора купли-продажи автомобиля. В этих случаях цена базового оборудования соответствующей комплектации уменьшается на указанную стоимость такого набора.

Хит продаж Гос. Программа **LADA Largus универсал**

150 НОВЫХ | 5 автосалонов

Цвета Экстерьер Интерьер 3D обзор салона



Цвет: Ледниковый



от **1 760 000 ₹**

в кредит от 42 897 ₹/мес.

Расход топлива 6.2 л/100 км	Коробка передач Механика (MT5)	Двигатель 1.6 л, Бензин	Грузоподъемность 650 кг
--------------------------------	-----------------------------------	----------------------------	----------------------------

Выгода до 380 000 ₹ в Кредит

Выгода до 200 000 ₹ в Трейд-ин

Купить

В кредит

Трейд-ин

15.03.2025
Handwritten signature

Сайт avtogermes.ru использует файлы cookie и сервисы аналитики. Оставаясь на нем, вы соглашаетесь с нашей политикой в отношении файлов cookie

Согласен



LUXE'24



-20% ГОСУДАРСТВЕННАЯ ПРОГРАММА

1 614 000 ₹

15.03.2025
Handwritten signature



ДВИГАТЕЛЬ
1.7 л (83 л.с.)



ТРАНСМИССИЯ
Механическая

Пенза-Авто / Пенза



NIVA TRAVEL



LUXE'24



-20% ГОСУДАРСТВЕННАЯ ПРОГРАММА

1 614 000 ₹



ООО ТК "ВИКИНГИ"

445045, РФ, Самарская область, г. Тольятти, ул. Громовой, 51-а

Тел/факс (8482) 97-44-03, 97-44-07

ИНН 632 105 17 52 КПП 632 401 001 ОГРН 1036301067879

р/с 40702810810190000588 Филиал "ЦЕНТРАЛЬНЫЙ" Банка ВТБ ПАО Г. МОСКВА 107031, г. Москва, ул. Кузнецкий мост, д. 17, стр. 1 к/с 30101810145250000411 БИК 044525411

ЦЕНОВАЯ ЗАЯВКА
(ценовое предложение)

№66

Дата: 11.12.2024г.

Изучив Ваш запрос цен в электронной форме №139-э-ЗЦ от 03.12.2024г., предлагаем осуществить поставку продукции автомобилей Нива для нужд АО «Пензенская горэлектросеть» в соответствии с Вашими условиями, что отражает приложение № 1, являющееся неотъемлемой частью данной заявки, на общую сумму 2 436 600,00 (Два миллиона четыреста тридцать шесть тысяч шестьсот) рублей 00 копеек с учетом НДС.

Заявленные нами цены являются неизменными до окончания поставки продукции в соответствии с графиком поставки продукции.

Мы обязуемся в случае нашей победы поставить продукцию в соответствии с заявленным графиком поставки и условиями оплаты.

В цену продукции включены все налоги и обязательные платежи, все скидки, а также затраты на транспортировку, таможенные пошлины, страховые расходы, налоги (включая НДС) и другие обязательные платежи в соответствии с действующим законодательством Российской Федерации.

До подготовки и оформления договора настоящая ценовая заявка вместе с Вашим уведомлением о присуждении победы будут выполнять роль обязательного договора между нами.

Мы признаем, что направление заказчиком в наш адрес запроса и представление нами заявки не накладывает на заказчика и нас никаких дополнительных обязательств, включая обязательство заказчика по принятию нашего предложения.

Данное предложение имеет статус оферты и действительно до 20.02.2025г.

Юридический адрес и реквизиты 445045 г. Тольятти, ул. Громовой 51А.

Филиал "ЦЕНТРАЛЬНЫЙ" Банка ВТБ ПАО Г. МОСКВА 107031, г. Москва, ул. Кузнецкий мост, д. 17, стр. 1

р/с 40702810810190000588

к/с 30101810145250000411

БИК 044525411

Приложения: 1) Ценовая матрица - 1 экз. на 1 листе;
2) Анкета; 3) Техническое предложение; 4) Устав; 5) ЕГРЮЛ; 6) Доверенность; 7) Протокол назначения; 8) Протокол одобрения; 9) Свидетельства 4 10) Дилерский договор; 11) Справка об исполнении налогоплательщиком обязанности по уплате налогов, сборов, страховых взносов.

Руководитель отдела корпоративных
продаж

(должность ответственного лица Поставщика)

Везенкова А.В.
(подпись, расшифровка подписи)
(печать Поставщика)



ООО ТК "ВИКИНГИ"

445045, РФ, Самарская область, г. Тольятти, ул. Громовой, 51-а

Тел/факс (8482) 97-44-03, 97-44-07

ИНН 632 105 17 52 КПП 632 401 001 ОГРН 1036301067879

р/с 40702810810190000588 Филиал "ЦЕНТРАЛЬНЫЙ" Банка ВТБ ПАО Г. МОСКВА 107031, г. Москва, ул. Кузнецкий мост, д. 17, стр. 1 к/с 30101810145250000411 БИК 044525411

№ п/п	Наименование продукции, технические характеристики	Производитель продукции, страна происхождения	Ед. изм.	Кол-во	Цена, руб. с НДС	Сумма с НДС
1	Легковой автомобиль LADA NIVA LEGEND 3 ДВ, комплектация LUX, цвет – «металлик», двигатель - 1,7 номинальная мощность двигателя - 83 л.с., полная масса - 1610 кг., привод – полный постоянный, на все колеса через межосевой блокируемый дифференциал, центральный замок, кондиционер, гидроусилитель руля, защита картера, набор автомобилиста премиум, комплект зимних шипованных колес (Зимняя резина 185/75 R16, диск литой R16)	АО АВТОВАЗ, Российская Федерация	шт	2	1 218 300,00	2 436 600,00
ИТОГО, в руб. с НДС 20%						2 436 600,00

Продукция новая, ранее не использованная, выпущенная в 2024 году.

Условия оплаты: в течение 7 рабочих дней с момента поставки и предоставления акта приема-передачи, путем перечисления денежных средств на расчётный счёт поставщика.

Сроки поставки: до 28.02.25г.

Срок гарантии на поставляемую продукцию, лет: 2 года или 50 000 км пробега.

Завод изготовитель: АО АВТОВАЗ

Руководитель отдела корпоративных продаж
(должность ответственного лица Поставщика)



Зезенкова А.В.
(подпись, расшифровка подписи)

(печать Поставщика)



КОММЕРЧЕСКОЕ ПРЕДЛОЖЕНИЕ

21.11.2024



LADA NIVA LEGEND 3 ДВ.

КОМПЛЕКТАЦИЯ АВТОМОБИЛЯ LUXE'24



ДВИГАТЕЛЬ И КПП
1.7 л (83 л.с.), 5MT



ЦВЕТ КУЗОВА
Золотисто-коричневый "Кориандр" (790) - металлик

Уважаемый(-ая)
Олег Григорьевич
!

Выражаем Вам благодарность за проявленный интерес к автомобилям марки LADA производства АО "АВТОВАЗ». В ответ на Ваш запрос сообщаем, что дилерский центр "Сура Моторс авто" готов предложить к поставке автомобиля LADA Niva Legend 3 дв., которые полностью удовлетворяют требованиям технической спецификации.

Просим обратить Ваше внимание на то, что производство автомобилей LADA осуществляется в течение 60 календарных дней с момента размещения заказа в производство.

Руководитель отдела продаж официального дилера Сура Моторс авто Татаринов Дмитрий Валерьевич

КЛИЕНТ

Павлов Олег Григорьевич

Email

pges@pges.su

Телефон

+7 (841) 256 56 20

ДИЛЕР

Сура Моторс авто

Адрес

ул. Ижевская, стр. 2 А

Телефон

+7 (8412) 20 04 94

ВАШ ПРОДАВЕЦ-КОНСУЛЬТАНТ

Татаринов Дмитрий Валерьевич

Email

dmitriy.tatarinov@lada-sura-motors.ru

Телефон

+7 (927) 289 49 00

СОСТАВ КОМПЛЕКТАЦИИ

КОНСТРУКТИВ

- Постоянный полный привод
- Сапуны переднего и заднего мостов

- Межосевой дифференциал с принудительной блокировкой
- Защита картера двигателя

- Понижающий ряд передач

БЕЗОПАСНОСТЬ

- Индикация незастегнутого ремня безопасности водителя
- Система экстренного оповещения ЭРА-ГЛОНАСС
- Экологический класс Евро 5

- Подголовники задних сидений (2)
- Дневные ходовые огни

- Крепления для детских сидений ISOFIX
- Антиблокировочная система тормозов (ABS) с функцией электронного распределения тормозных усилий (EBD)

ИНТЕРЬЕР

- Бортовой компьютер
- Розетка 12V в багажном отделении

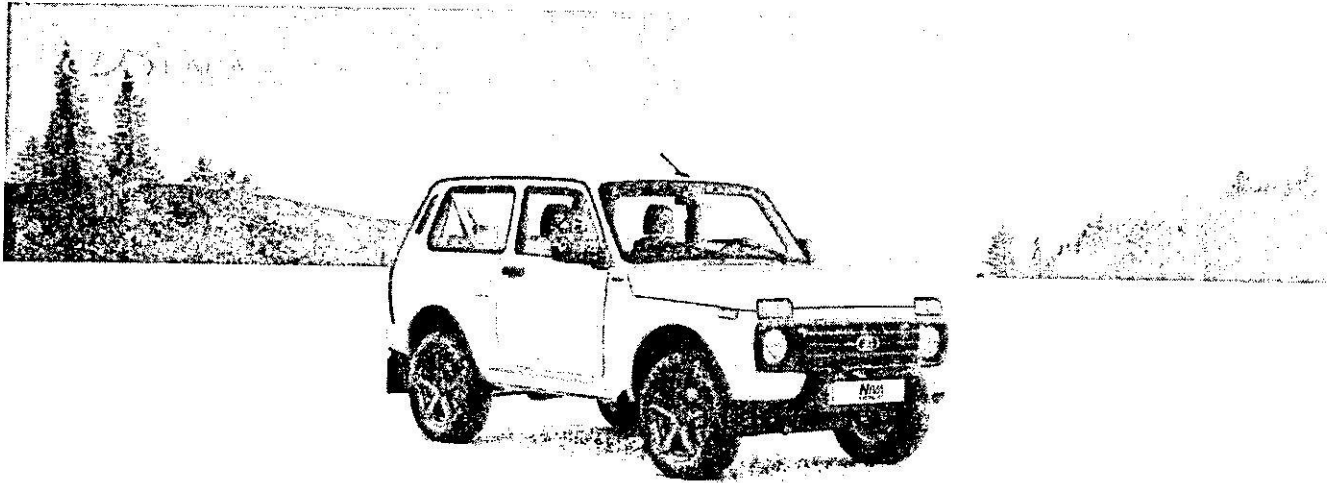
- Обивка сидений ткань. Цвет темно-серый

- Розетки 12V

КОМФОРТ

15.03.2025

Клиент



NIVA LEGEND 3 ДВ.
1.7 л (83 л.с.), 5MT, [LUXE]*24

Цена с учетом доставки
и комплектации (с НДС)

1 262 000 ₽

СПЕЦИФИКАЦИЯ

Комплектация

Безопасный ряд

1 262 000 ₽

Двигатель и трансмиссия

Двигатель
Трансмиссия

1.7 л (83 л.с.)
5MT

Цвет

Цвет

Белый (Голубая звезда) 2311

ИТОГОВАЯ СТОИМОСТЬ

1 262 000 ₽